

ГОСУДАРСТВЕННЫЙ КОМИТЕТ ПО ИМУЩЕСТВУ РЕСПУБЛИКИ БЕЛАРУСЬ

ТЕХНИЧЕСКИЙ ПАСПОРТ

на здание

Республиканское унитарное предприятие "Гродненское агентство по государственной регистрации и земельному кадастру"

(наименование организации по государственной регистрации недвижимого имущества, прав на него и сделок с ним)

Наименование: Дом рыбака

Назначение: 2 29 04 - Здание гостиниц, мотелей

Инвентарный номер: 400/С-6724

Адрес: 231742, Республика Беларусь, Гродненская обл., Гродненский р-н, Поречский с/с, 25, в р-не аг. Поречье, на берегу оз. Молочное

Составлен по состоянию на: 05.12.2024

Составил 06.02.2025
(дата)

Уполномоченное должностное лицо 06.02.2025
(дата)

И. В. Наумова
(инициалы, фамилия)

Т. Э. Аржаная
(инициалы, фамилия)

Отметки



1. Общие сведения о здании

1. Кадастровый номер земельного участка	422087507101000093 (0.0199), 422087500001000037 (2.2292)
2. Литер	A1/к
3. Количество надземных этажей, шт.	1
4. Количество подземных этажей, шт.	-
5. Год постройки (дата приемки в эксплуатацию)	1960
6. Год реконструкции	2019
7. Физический износ, %	43
8. Объем здания, куб.м	332
9. Наружная площадь (площадь застройки), кв.м.	123 (127)
10. Общая площадь здания, кв.м	97.3
11. Нормируемая площадь здания, кв.м	81.0
12. Количество нежилых изолированных помещений, шт.	0
13. Общая площадь нежилых изолированных помещений, кв.м	-
14. Нормируемая площадь нежилых изолированных помещений, кв.м	-
15. Количество жилых изолированных помещений (квартир), шт.	-
16. Жилая площадь жилого дома (общежития, жилого здания специального назначения), кв.м	-
17. Общая площадь жилых помещений (квартир) жилого дома, кв.м	-
18. Общая площадь квартир по СНБ, кв.м	-
19. Общая площадь жилых помещений общежития, жилого здания специального назначения, кв.м	-
20. Общая площадь помещений общежития, жилого здания специального назначения, кв.м	-
21. Площадь балконов, лоджий, террас и т.п. без учета коэффициентов, кв.м	-
22. Площадь балконов, лоджий, террас и т.п. жилых помещений с учетом коэффициентов, кв.м	-
23. Количество машино-мест, шт.	0
24. Площадь машино-мест, кв.м	-
25. Вид конструкции здания	Бескаркасная
26. Материал наружных стен	Кирпич

2. Сведения о стоимости

Вид стоимости	Дата определения (год уровня цен)	Стоимость, руб.	Документ о стоимости
1	2	3	4
Остаточная стоимость	30.05.19	7294.61	Справка ОАО "Гродненский мясокомбинат" от 31.05.2019 № 1350

3. Распределение помещений и их площадей

3.1. По жилым помещениям

Наименование	Распределение квартир по числу комнат								Жилые помещения в общежитиях	Жилые помещения в жилых зданиях специального назначения	Иные жилые помещения	Всего
	однокомнатные	двухкомнатные	трехкомнатные	четырёхкомнатные	пятикомнатные	более пяти комнат	итого					
1	2	3	4	5	6	7	8	9	10	11	12	
Количество жилых помещений (квартир), шт.	-	-	-	-	-	-	-	-	-	-	-	
Количество жилых комнат, шт.	-	-	-	-	-	-	-	-	-	-	-	
Жилая площадь, кв. м	-	-	-	-	-	-	-	-	-	-	-	
Общая площадь жилых помещений (квартир) жилого дома, кв. м	-	-	-	-	-	-	-	-	-	-	-	
Общая площадь жилых помещений общежития (жилого здания специального назначения), кв. м	-	-	-	-	-	-	-	-	-	-	-	
Общая площадь квартир по СНБ, кв. м	-	-	-	-	-	-	-	-	-	-	-	
Общая площадь здания, кв. м	-	-	-	-	-	-	-	-	-	-	-	

3.2. По нежилым помещениям

Назначение	пом. не ЖФ		Всего
	1	2	
Нормируемая площадь, кв. м	81.0	81.0	81.0
Общая площадь, кв. м	97.3	97.3	97.3

3.3. Благоустройство жилых помещений

Наименование показателя	2	Отопление		5	Канализация		8	9	10	11
		Пентральное			местная					
		от ТЭЦ или групповой (районной) котельной <*>	от индивидуальных отопительных устройств на <*>		центральная	местная				
1	2	3	4	5	6	7	8	9	10	11
Количество изолированных жилых помещений (квартир), шт.	-	-	-	-	-	-	-	-	-	-
Общая площадь жилых помещений, кв. м	-	-	-	-	-	-	-	-	-	-

<*> Система теплоснабжения централизованная.

<*> Система теплоснабжения децентрализованная (локальная).

4. Техническое описание

4.1 Техническое описание здания

№ п/п	Наименование конструктивных элементов и инженерных систем	Описание конструктивных элементов и инженерных систем
1	2	3
1	Фундамент	Бетон
2	Наружные стены	Кирпичи
3	Внутренние стены	Кирпичи
4	Перегородки	Кирпичи
5	Перекрытия	Дерево
6	Крыша (кровля)	Металлическая черепица
7	Полы	Доска , Плитка
8	Окна	Дерево
9	Двери, ворота	Дерево
10	Отделочные работы:	-
10.1	наружная отделка стен	Оштукатурено и окрашено
10.2	внутренняя отделка	Обшивка деревом, Облицовка керамической плиткой
11	Инженерные системы:	-
11.1	отопление	Печь-камин, Котел на твердом топливе
11.2	водопровод и канализация:	-
11.2.1	холодное водоснабжение	Автономная система
11.2.2	канализация	Автономная система
11.2.3	горячее водоснабжение	Автономная система
11.2.4	ванны, душ	Душевая кабина
11.3	система электрооборудования:	-
11.3.1	электроснабжение	Централизованная система
11.3.2	подключение электроплит	Нет
11.4	газоснабжение	Нет
11.5	вентиляция	Вентиляция с естественным побуждением
11.6	мусоропровод	Нет
11.7	лифты	Нет
11.8	иные	Телевидение (телевизионная сеть)
12	Прочие	Крыльцо(а)

4.2. Техническое описание основных строений, их составных элементов и принадлежностей

Литер	2	Наименование	3	Год постройки (дата приемки в эксплуатацию)	4	Износ, %*	5	Площадь, кв.м**	6	Объем, куб.м	Описание конструктивных элементов и инженерных систем***												
											7	8	9	10	11	12	13	14	15	16	17	18	19
1	Дом	рыбака	1960	43	45 (47)	117	-	-	-	-	-	-	-	-	-	-	-	-	-	-	-	-	-
В1/к	Пристройка	-	-	35	32 (32)	86	бст.	Нар.: кирпич.; Вн.: -	кирп.	дер.	дер.	мет. чер.	доска, пл.	дер.	дер.	дер.	Нар.: штукатур. окр.; Вн.: обшил. крп. пл., обш. дер.	авт.	авт.	авт.	центр.	нет	нет
а	Колодец	1960	50	Колодец: Материал: Железобетон. Глубина: 7,00 м.																			
б	Дорожка	1960	60	Дорожка: Материал: Плитка цементно-песчаная. Площадь: 24,5 кв.м.																			
в	Площадка	1960	60	Площадка: Материал: Цементобетон. Площадь: 11,1 кв.м.																			
г	Площадка	1960	60	Площадка: Материал: Цементобетон. Площадь: 12,3 кв.м.																			
д	Ограждение	1960	60	Ограждение: Заполнение пролета: Дерево. Столб ограждения: Дерево. Вид ограждения: Сплошное. Высота: 1,50 м. Длина: 52,65 м. Калитка: Материал: Дерево. Вид ворот (калиток): Распашные. Ширина: 1,15 м. Ворота: Материал: Дерево. Вид ворот (калиток): Распашные. Ширина: 3,00 м. Тип привода: Ручной.																			
е	Канализационная сеть	1960	-	Канализационная сеть: Границы: КК-1 - КК-7. Количество колодцев: 7 шт. Длина трубопровода: 130,90 м. Протяженность линейного сооружения: 130,90 м. Вид инженерной сети: Сеть бытовой канализации. Трубопровод: Тип диаметра: Наружный. Материал: Полиэтилен (ПЭ). Примечание: Глубина прокладки минимальная, м.: 0,90; глубина прокладки максимальная, м.: 1,30. Способ прокладки (установки): Подземные. Диаметр: 110 мм. Длина: 130,90 м. Количество: 1 шт. Колодец: Материал: Кирпич. Размер(ы): 1,00 м. Примечание: Глубина минимальная, м.: 0,90; глубина максимальная, м.: 1,30. Номер(а): КК-1 - КК-6. Количество: 6 шт. Колодец: Материал: Металл. Размер(ы): 2,00 м. Номер(а): КК-7. Глубина: 2,00 м. Количество: 1 шт.																			

* Для незавершенных строений указывается готовность, %.

** Указывается наружная площадь и площадь застройки, а в отношении погребов и т.п. – площадь по внутреннему периметру.

*** По основному строению описание конструктивных элементов и инженерных систем в данной таблице не приводится.

При внесении сведений по сооружениям графы 5 – 22 объединяются.

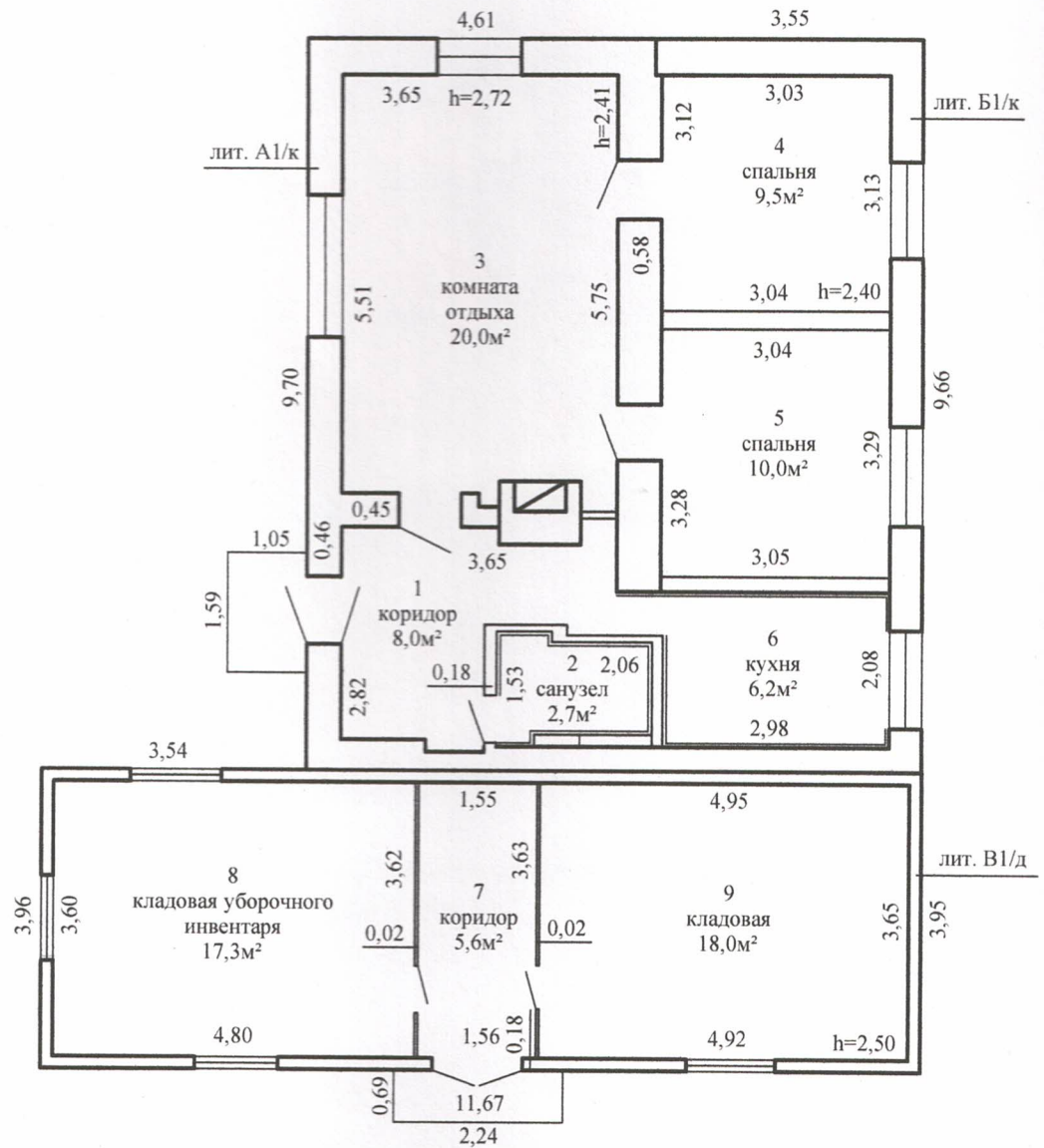
Примечание:

Количество страниц технического паспорта: 6

Приложение: 1. Ситуационный план на 1 л.; 2. Поэтажные планы на 1 л.

Поэтажный план

Этаж-1



Нормируемая площадь - 81,0 м²

Общая площадь здания - 97,3 м²

РУП "Гродненское агентство по государственной регистрации и земельному кадастру"			
Дом рыбака			
231742, Республика Беларусь, Гродненская обл., Гродненский р-н, Поречский с/с, 25, в районе аг. Поречье, на берегу оз. Молочное			
Составлен по состоянию на: 05.12.2024 г.			
Масштаб	Литер - А		Лист 1 из 1
1:100	Инициалы, Фамилия	Дата	Подпись проверяющего лица
Составил	И.В. Наумова	05.12.2024	
Оформил	И.В. Наумова	06.02.2025	
Проверил	Т.Э. Аржаная	06.02.2025	

Дзяржаўны камітэт па маёмасці
Рэспублікі Беларусь
**РЭСПУБЛІКАНСКАЕ ЎНІТАРНАЕ
ПРАДПРЫЕМСТВА
«ГРОДЗЕНСКАЕ АГЕНЦТВА ПА
ДЗЯРЖАЎНАЙ РЭГІСТРАЦЫІ І
ЗЯМЕЛЬНЫМ КАДАСТРЫ»**
вул.Захарова, 27 230003 г.Гродна
тэл./факс (0152)622134 e-mail: d400@nca.by
р/р ВУ13АКВВ30120000146770000000
Гродзенскае абласное ўпраўленне № 400 ААТ
«ААБ «Беларусбанк» г. Гродна, БИК АКВВВУ2Х
УНП 500055350

Государственный комитет по имуществу
Республики Беларусь
**РЕСПУБЛИКАНСКОЕ УНИТАРНОЕ
ПРЕДПРИЯТИЕ
«ГРОДНЕНСКОЕ АГЕНТСТВО ПО
ГОСУДАРСТВЕННОЙ РЕГИСТРАЦИИ И
ЗЕМЕЛЬНОМУ КАДАСТРУ»**
ул.Захарова, 27 230003 г.Гродно
тел./факс (0152)622134 e-mail: d400@nca.by
р/с ВУ13АКВВ30120000146770000000
Гродненское областное управление № 400 ОАО
«АСБ Беларусбанк» г. Гродно, БИК АКВВВУ2Х
УНП 500055350

Регистратор Клевцова Татьяна Николаевна т.8(0152)622134

Исх. № 682/25:26 от 25.02.2025

Открытое акционерное общество
"Гродненский мясокомбинат"

УВЕДОМЛЕНИЕ

о внесении исправлений в документы единого государственного регистра недвижимого имущества, прав на него и сделок с ним

Выдано: Открытое акционерное общество "Гродненский мясокомбинат" в том, что по заявлению от 21.02.2025 № 682/25:26 внесены исправления в документы единого государственного регистра недвижимого имущества, прав на него и сделок с ним следующего содержания:

в отношении капитального строения с инвентарным номером 400/С-6724, расположенного по адресу: Гродненская обл., Гродненский р-н, Поречский с/с, 25, в р-не аг. Поречье, на берегу оз. Молочное», исправлены составные части и принадлежности на «Б1/к-Пристройка, В1/д-Пристройка, г-Площадка, б-Дорожка, в-Площадка, д-Ограждение, е-Канализационная сеть, а-Колодец»

Регистратор



Т.Н. Клевцова
(инициалы, фамилия)